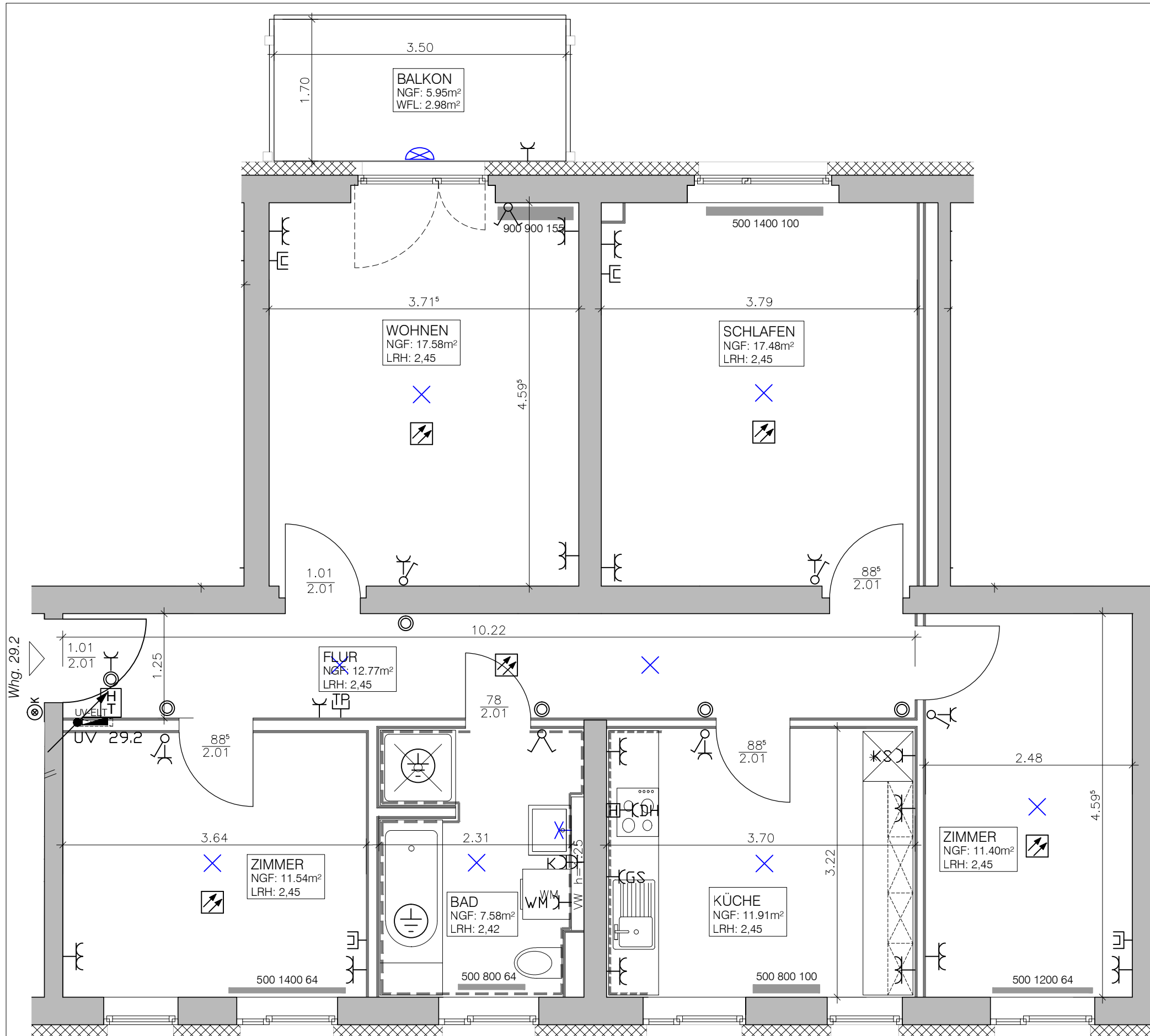


EG rechts | WHG. 29.2

Wohnfläche ca. 93,24 m²



Legende

- Wände
 - Fliesen
 - BRH: 95 cm Brüstungshöhen im Mittel
- Bodenbeläge
- Flur PVC
 - Küche PVC
 - Bad Fliesen
 - Wohnen PVC
 - Schlafen PVC

alle E-Bauteile

	Breitband-Dose
	Telefondose
	Rasier-SD
	2xAP-SD, Schuko
	1xAP-SD, Schuko
	Herdanschluss
	Steckdosen, H=2,10m
	Steckdosen, H=1,10m
	Steckdosen, H=0,30m
	Wechselsprechanlage/Haustelefon
	Taster, AP, 1S
	S-Serien, AP, 1p
	S-Aus, AP, 1p
	S-Wechsel, AP, 1p
	Leitung, nach oben, durchgehend
	Heizstrahler
	Decken-Rundleuchte mit Rahmen AP
	Niedervolt-Anbau-Wandleuchte, 1-flammig
	Wandauslass-UP
	KS Kühlschrank
	GS Geschirrspüler
	WM Waschmaschine
	DH Dunsthaube
	Rauchmelder

Die Genauigkeit dieses Grundrisses ist für die Planung Ihrer Einrichtung ungeeignet! Bitte nehmen Sie vor Ort Maß.

Amselweg 29 - 33, 07646 Stadtroda

Stadtrodaer Wohnungsbaugesellschaft m.b.H
Breiter Weg 58, 07646 Stadtroda
Tel.: 0341 - 426 75 0

Maßstab 1:50
Datum 18.02.2016

